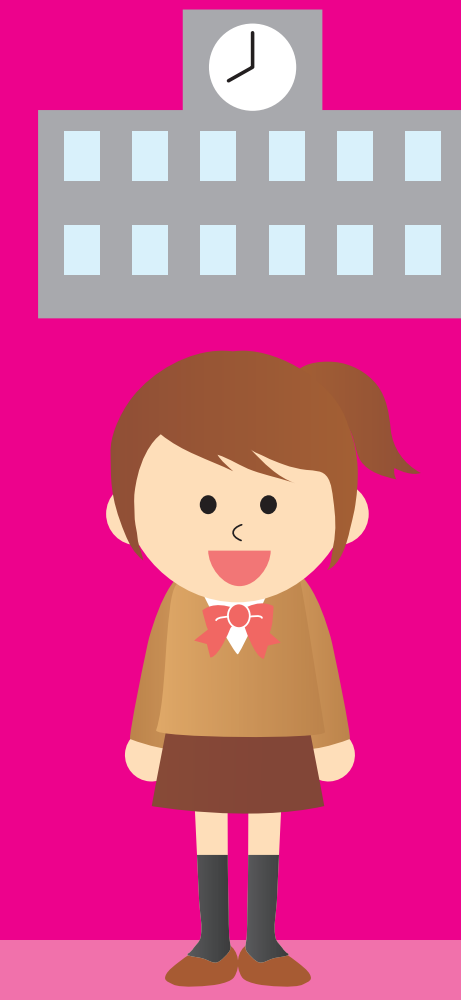


新規購入される方へ



通学定期券 購入時には



- 通学証明書
 - 通学定期乗車券購入兼用証明書
- いずれか1点の「証明書」が必要です

次の項目に該当する場合も新規購入の取扱いとなります

- ① 在学生の進級時であっても、お持ちの通学定期乗車券のご呈示がない場合
- ② お持ちの通学定期乗車券が有効期間終了日から2箇月をこえる場合
- ③ お持ちの通学定期乗車券の区間または経路を変更する場合
- ④ 中学校から高等学校へ、高等学校から大学へ、大学から大学院へ進学する場合

AまたはBのどちらかをご用意ください

A 通学証明書 (窓口で回収させていただく形式)

【通学証明書の様式】

通学証明書	
学校種別/指定番号	No.
通学者の氏名 年令及び性別	() 男 () 女
通学者の所属 部科及び学年	部 科 学年(年次)
通学区間	駅 駅間 経由
通学定期乗車券の発行期間	1 3 5 日 月
通学定期乗車券の使用開始日	年 月 日
発行年月日	年 月 日
学校所在地	代表者
学校名	氏名
学校代表者氏名	

(イメージ)

B 通学定期乗車券購入兼用証明書 (常時携帯する形式)

証明書		No.	
下記の者は、当校 所属 部(科) の学生(生徒) 学年(年度生) であることを証明する。			
氏名	() 男 () 女	生年月日	年 月 日生
住所	年 月 日発行		
発行者 所在地 学校名 代表者 氏名	職印		

年 月 日まで有効 通学区間	間		
発行年月日	有効期間	発行駅	記事
年月	年月	年月	
年月	年月	年月	
年月	年月	年月	
年月	年月	年月	
年月	年月	年月	

表

通学定期乗車券兼用発行簿			
発行年月日	有効期間	発行駅	記事
年月	年月	年月	
年月	年月	年月	
年月	年月	年月	
年月	年月	年月	
年月	年月	年月	

(イメージ)

※通学定期乗車券の使用時には「学生証等」の携帯が必要です

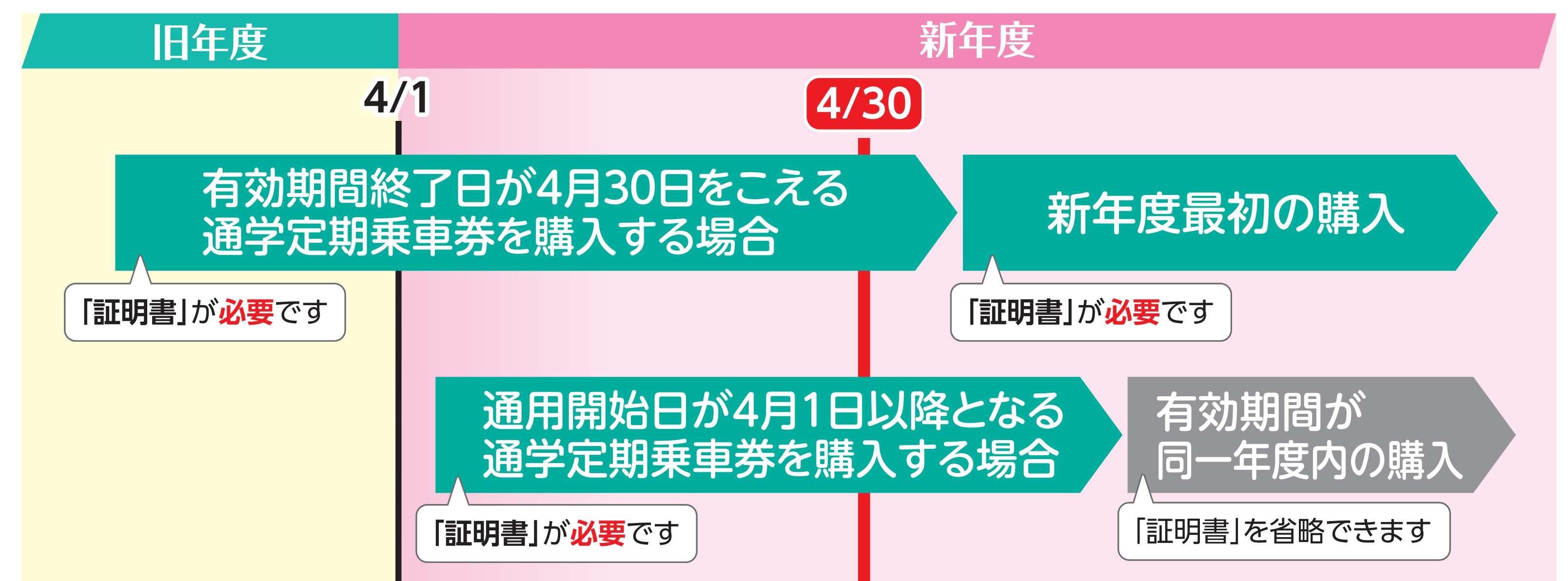
継続購入される方へ

2018年3月より

通学定期券購入時には

- 学生証等(※)
 - 通学証明書
 - 通学定期乗車券購入兼用証明書
- いずれか1点の「証明書」が必要です

(※)「学生証等」とは、学生証、生徒手帳等で有効期限の記載があり、在学確認ができるものをいいます



次の項目にすべて該当する場合は継続購入の取扱いとなります

- ① お持ちの通学定期乗車券をご呈示いただき、同一の区間・経路で購入する場合
- ② お持ちの通学定期乗車券が有効期間終了日から2箇月以内の場合

※通学定期乗車券の使用時には「学生証等」の携帯が必要です